

DOCUMENT ANNEX 10

DA 10. Projecte d'urbanització de l'espai públic



PROJECTE D'URBANITZACIÓ DE L'ESPAI PÚBLIC

Separata projecte d'execució urbanització espai públic a l'Avinguda Francesc Macià, núm.25-27 a Sant Sadurní d'Anoia (Alt Penedès)

juliol 2023

promotor: INCASOL (Institut Català del Sòl)

equip tècnic: OIKOSVIA arquitectura S.C.C.L.

PROJECTE D'EXECUCIÓ

I. MEMÒRIA

IN. ÍNDEX DE LA MEMÒRIA

I. MEMÒRIA.....	2
IN. ÍNDEX DE LA MEMÒRIA.....	3
DD. DADES GENERALS	4
DD 1. Identificació i objecte del projecte	4
DD 2. Agents del projecte	4
DD 3. Relació de documents complementaris i projectes parcials	5
MD. MEMÒRIA DESCRIPTIVA	6
MD 1. Informació prèvia: antecedents i condicionants de partida.....	6
MD 2. Descripció del projecte	6
MD 3. Prestacions de l'espai.....	7
MC. MEMÒRIA CONSTRUCTIVA	9
MC 1. Treballs previs, replanteig general i adequació al terreny	9
MC 2. Sustentació de l'edifici	9
MC 3. Sistema estructural.....	9
MC 4. Sistemes envoltant i d'acabats exteriors	9
MC 5. Sistemes de compartimentació i acabats interiors	9
MC 6. Sistemes d'acabats	9
MC 7. Sistema de condicionament, instal·lacions i serveis	9
MC 8. Equipament	9
MC 9. Urbanització dels espais exteriors adscrits a l'edifici	10
MN. NORMATIVA APLICABLE	11
II. PRESSUPOST	12
III. DOCUMENTACIÓ GRÀFICA	13
DG IN. ÍNDEX DE LA DOCUMENTACIÓ GRÀFICA.....	13
DG EE. URBANITZACIÓ DELS ESPAIS EXTERIORS	13

DD. DADES GENERALS

DD 1. Identificació i objecte del projecte

- Separata projecte d'urbanització de l'espai públic a l'Avinguda Francesc Macià núm.25-27 de Sant Sadurní d'Anoia (Alt Penedès)
- Objecte de l'encàrrec:

La redacció de l'avantprojecte, el projecte bàsic, el projecte executiu i la direcció d'obres de la urbanització dels espais lliures corresponents a espai públic.
- Situació: Avinguda Francesc Macià núm. 25-27. La parcel·la queda delimitada lateralment pels carrers C/Doctor Barraquer i C/Doctor Pere Pons al municipi de *Sant Sadurní d'Anoia*, comarca de l'*Alt Penedès*.
- Referència cadastral: 8972402CF9887S0001MA

DD 2. Agents del projecte

- Promotor: Institut Català del Sòl, representat per Sandra Toribio Morales, Directora de Projectes amb DNI 46457673L , carrer Còrsega 273, 08008 Barcelona, NIF:Q0840001B.
- Equip Tècnic: **OIKOSVIA arquitectura s.c.c.l.** Carrer Rocafort 45, local esquerra, 08015 Barcelona. NIF: F-62896634

jaume.alcover@oikosvia.com - m.ortiz@oikosvia.com - 934231817

ARQUITECTURA

Jaume Alcover Sanchis, *arquitecte redactor*

Col·legiat COAIB 49.377 NIF: 43116795Y

Ferran Pulido Roca, *arquitecte redactor*

Col·legiat COAC 68.254-3 NIF: 43455574H

Manuel Ortiz Alba, *arquitecte redactor*

Col·legiat COAC 25.952-7 NIF: 38427372F

ENGINYERIA

Marc Edo Cruces, *enginyer industrial, tècnic col·laborador*

Col·legiat CEIC 14.271 NIF: 46825308E

Fco. Daniel López Marco, enginyer tècnic de telecomunicacions, tècnic col·laborador

Col·legiat CETT 5.923 NIF: 34734051A

COL·LABORADORS

AMIDAMENTS, PRESSUPOST

APGI Gestió Integral de Projectes SLU,

Albert Pérez, arq. Tècnic Col·legiat CAATEEB 7785 NIF:B01907229

ESTRUCTURA

Other Structures slp, tècnics col·laboradors *consultors d'estructures*

NIF: B66526310

ACÚSTICA

Àurea acústica s.l. tècnics col·laboradors *consultors en matèria d'acústica*

NIF: B64719263

ASSESSORAMENT AMBIENTAL

Societat Orgànica s.c.c.l. tècnics col·laboradors *consultors en matèria d'acústica*

NIF: F66674805

DD 3. Relació de documents complementaris i projectes parcials

Els documents complementaris útils per a la comprensió d'aquesta separata s'adjunten a la memòria del projecte bàsic d'edificació.

MD. MEMÒRIA DESCRIPTIVA

MD 1. Informació prèvia: antecedents i condicionants de partida

1.1. Condicions de l'emplaçament i l'entorn físic

- L'àmbit d'actuació es correspon amb un solar sense edificar, de 2.045,75m², emplaçat al barri de Les Trioles, a la part nord est del nucli urbà de Sant Sadurní d'Anoia. Concretament, se situa al front sud de l'avinguda Francesc Macià (núm.25-27), davant de la plaça Joan Casanovas. Així doncs la parcel·la queda delimitada per l'avinguda Francesc Macià en el seu costat nord est, pel carrer del Dr. Pere Pons en el seu costat sud est i pel carrer del Dr. Barraquer en el seu costat nord oest. Pel que fa al llinar sud oest, aquest és compartit per una altra parcel·la que destinarà la seva superfície, de 2.727,01m² a equipament públic. Cal dir que els 3 carrer que delimiten la parcel·la tenen un lleuger pendent que fa que tota la parcel·la sigui una superfície reglada lleugerament inclinada que uneix les rasants de les voreres d'aquests carrers.

1.2. Servituds existents

- Trobem una estació transformadora soterrada amb front a l'Avinguda Francesc Macià que quedarà integrada amb l'espai públic.

1.3. Requisits normatius

- El projecte s'adequa a la normativa urbanística i d'accessibilitat de l'espai públic aplicable (CTE, altres reglaments i disposicions) d'àmbit estatal, autonòmic i local.

MD 2. Descripció del projecte

2.1. Descripció general

El projecte d'espai públic se situa al costat nord de l'edifici (plaça). Es proposa una lleugera modificació de la topografia per tal de millorar la relació dels jardins privats i les seves tanques amb l'espai públic adjacent (s'eviten els jardins deprimits que generen tanques excessivament altes des del propi jardí a manera de pati anglès). Per tant, mitjançant lleugers desnivells aconseguim elevar les rasants dels accessos a l'edifici i per tant s'eleva també els nivells generals de la planta baixa. Per aconseguir aquest joc topogràfic de plans inclinats es proposa treballar amb formigó raspat, garantint la bona execució i la durabilitat i quasi nul manteniment d'aquesta superfície. En contraposició a aquest paviment dur, es proposen dues grans cunetes vegetades lleugerament deprimides que contindran arbres i vegetació, actuant com a acumuladors i filtres de l'aigua de la pluja.

2.2. Justificació del compliment de la normativa urbanística

DADES URBANÍSTIQUES

<i>Planejament general vigent</i>	-Pla Especial d'ordenació i usos del sistema urbanístic d'equipament dotacional comunitari d'allotjament dotacional a l'Avinguda Francesc Macià, 25-27 de Sant Sadurní d'Anoia (AD 26/05/2020) -POUM de Sant Sadurní (AD 30/09/2010)
<i>Data aprovació</i>	26/05/2020 i 30/09/2010 respectivament
<i>Planejament complementari vigent</i>	-
<i>Data aprovació</i>	-
<i>Qualificació urbanística</i>	Sistema d'equipament dotacional (Clau Hd)
<i>Classificació del sòl</i>	Sòl urbà consolidat
<i>Usos previstos pel planejament</i>	Ús residencial. Habitatge dotacional
<i>Superfície parcel·la</i>	2.045'75m2

2.4. Relació de superfícies útils i construïdes

La urbanització exterior de la plaça pública és de 624,41 m²

MD 3. Prestacions de l'espai

3.1. Condicions funcionals relatives a l'accessibilitat

El disseny incorpora les condicions d'accessibilitat establertes pel Codi d'Accessibilitat de Catalunya 135/1995 annex 1, el CTE DB SUA Seguretat d'Utilització i Accessibilitat i Decret 141/2012, de manera que es satisfà el requisit bàsic d'accessibilitat fixat a la LOE.

Així doncs:

L'accessibilitat exterior que comunica l'edifici amb la via pública es resol mitjançant un itinerari accessible.

Aquests itineraris garanteixen l'accessibilitat als habitatges per usuaris amb cadira de rodes (SUA9) i tindrà la consideració d'itinerari adaptat conforme el Decret 135/1995.

Els itineraris accessibles compliran els paràmetres generals:

Amplada lliure d'obstacles de $\geq 1,10\text{m}$

Alçada de $\geq 2,20\text{m}$

Es podrà inscriure un cercle de $\varnothing 1,50\text{m}$ en els canvis de direcció

Els pendents longitudinals hauran de ser $\leq 4\%$, i els transversals de $< 2\%$

No tindran graons

Els elements d'urbanització i de mobiliari que formen part d'aquest itinerari són adaptats.

Tindran un paviment adaptat, segons:

És dur, no lliscant i sens regruixos diferents als propis de gravat de les peces.

En parcs i jardins, s'admet paviment de terres compactades amb un 90% PM (pròctor modificat)

Paviment amb textura diferenciada per detectar els passos de vianants

Les reixes i registres es col·loquen enrasats amb el paviment circumdant. Les obertures de les reixes tenen una dimensió que permet la inscripció d'un cercle de 3 cm de diàmetre com a màxim. La disposició de l'enreixat es fa de manera que no puguin ensopegar persones que utilitzin bastó o cadira de rodes.

MC. MEMÒRIA CONSTRUCTIVA

MC 1. Treballs previs, replanteig general i adequació al terreny

El solar es troba buit i és pla, per tant no existeixen preexistències a enderrocar. Únicament cal assenyalar que en la cantonada nord-est (creuament entre l'Avinguda Francesc Macià i el carrer del Doctor Pere Pons) ens trobem amb l'estació transformadora que està soterrada i així es mantindrà, donat que no interfereix amb l'edifici ni amb els jardins de planta baixa.

MC 2. Sustentació de l'edifici

No és d'aplicació. No hi ha edificació.

MC 3. Sistema estructural

No és d'aplicació. No hi ha edificació.

MC 4. Sistemes envoltent i d'acabats exteriors

Com a acabats tenim diferents tipologies de paviment per la plaça i accés a portal de l'edifici.

UP 01 

Acabat:	PEÇA PREFABRICADA FORMIGÓ
Ubicació:	ESPAI PÚBLIC (PLAÇA)
Gruix total:	130 mm

- | | |
|---|--------|
| 1. Peça prefabricada de formigó de 30x10x10cm, color gris clara amb sistema de purificació de l'aire a través de fotocatalisi i autoneteja. Relliscositat C3. | 100 mm |
| 2. Morter mix de cal M15 d'assentament a truc de maseta. | 30 mm |
| 3. Rejuntat de sorra de sílice (3mm de separació) | —mm |

UJ 01 

Acabat:	VEGETACIÓ
Ubicació:	ESPAI PÚBLIC (PLAÇA)
Gruix total:	900 mm

- | | |
|--|--------|
| 1. Encoixinat mulching amb escorça de pi | 100 mm |
| 2. Terra vegetal de jardineria, categoria alta | 400 mm |
| 3. Terra sorrenca, sorra de 0 a 3mm | 200 mm |
| 4. Graves "ull de perdiu" | 200 mm |
| 5. Terreny compactat | — |

MC 5. Sistemes de compartimentació i acabats interiors

No és d'aplicació. No hi ha edificació.

MC 6. Sistemes d'acabats

No és d'aplicació. No hi ha edificació.

MC 7. Sistema de condicionament, instal·lacions i serveis

La major part de sistemes es descriuen i justifiquen en el document *Annex Memòria Instal·lacions*.

MC 8. Equipament

Com mobiliari exterior, tenim 10 unitats d'un "banc prefabricat de formigó" model Zen de la casa Magourban o equivalent

Com a equipament urbà, disposem de 2 unitats de papereres circulars tipus Barcelona de 90x45 cm i 70 litres de capacitat

Pel que fa a l'enllumenat tenim distribuïdes diferents columnes i balises:

Columna tipus FUL-9m	2unitats
Columna tipus FUL-7/9m	2 unitats
Columna tipus FUL-4m	8 unitats
Balisa tipus Prisma de 1m	13 unitats

MC 9. Urbanització dels espais exteriors adscrits a l'edifici

No és d'aplicació. No hi ha edificació.

MN. NORMATIVA APLICABLE

La normativa aplicable en aquesta separata d'urbanització de l'espai públic és la descrita a la memòria del projecte bàsic d'edificació.

II. PRESSUPOST

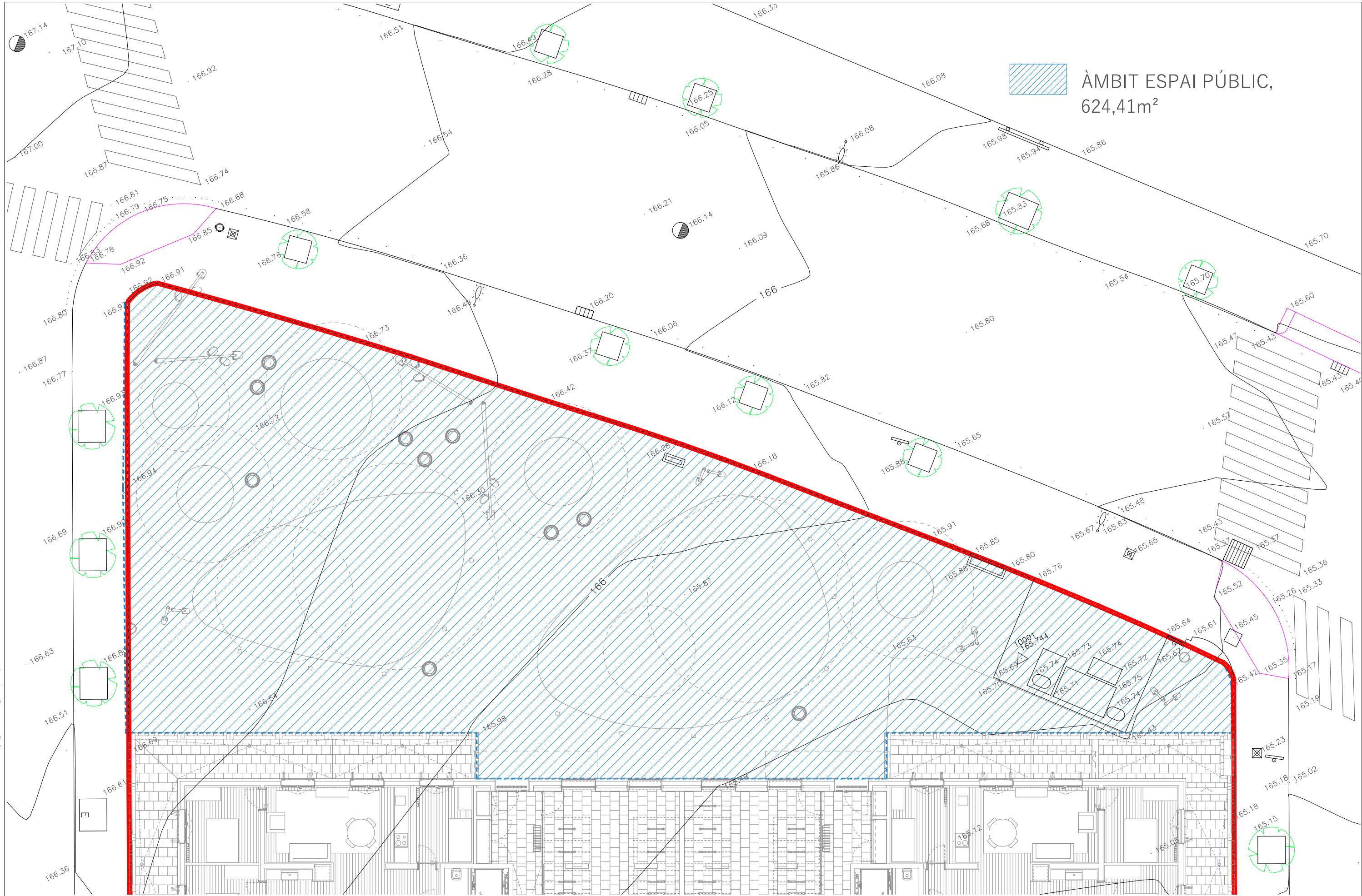
Pressupost de l'actuació inclòs en el pressupost general del projecte d'edificació

III. DOCUMENTACIÓ GRÀFICA

DG IN. ÍNDEX DE LA DOCUMENTACIÓ GRÀFICA

DG EE.	URBANITZACIÓ DELS ESPAIS EXTERIORS
DG EE-01	ÀMBIT ACTUACIÓ
DG EE-02	TOPOGRAFIA PROPOSTA
DG EE-03	DETALLS PAVIMENTS
DG EE-04	MOBILIARI URBÀ I ENLLUMENAT
DG EE-05	DETALLS MOBILIARI URBÀ I ENLLUMENAT
DG EE-06	PLANTACIONS

Fitxer: PE_DG_EE_2.ESPAI PÚBLIC.dwg [DinA3 H] 27/06/2023 14:14:46



PROJECTE D'EXECUCIÓ

Redactor:

Manuel Ortiz Alba
Jaume Alcover Sanchis
Ferran Pulido Roca



Títol del Projecte:

Projecte d'Execució per a la construcció de 29 habitatges dotacionals i un
aparcament en superfície a l'Avinguda Francesc Macià, núm. 25-27.

Sant Sadurn d'Anoia (Alt Penedès)

Títol del Plànol:

URBANITZACIÓ ESPAI PÚBLIC

ÀMBIT ACTUACIÓ

Núm. plànol: DG EE_2.1

Full de
Escala: ISO - A3 1/150

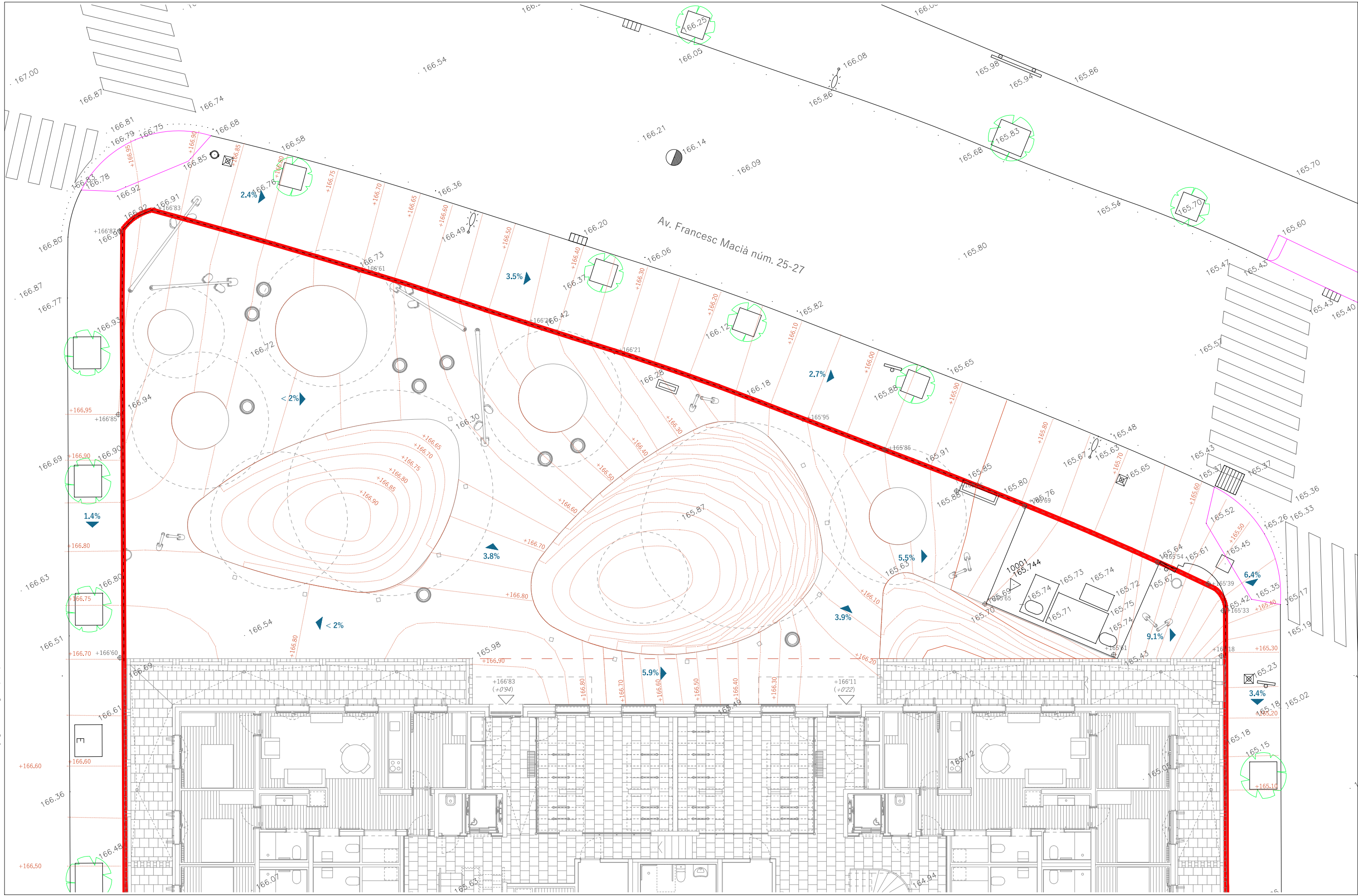
06 / 2023



Direcció de Projectes

Barcelona - tel. 934231817 - www.oikosvia.com

Expedient: 2021_09



PROJECTE D'EXECUCIÓ

Redactor:

Manuel Ortiz Alba
Jaume Alcover Sanchis
Ferran Pulido Roca



Títol del Projecte:

Projecte d'Execució per a la construcció de 29 habitatges dotacionals i un
aparcament en superfície a l'Avinguda Francesc Macià, núm. 25-27.

Sant Sadurn d'Anoia (Alt Penedès)

Títol del Plànol:

URBANITZACIÓ ESPAI PÚBLIC
TOPOGRAFIA PROPOSTA

Núm. plànol: DG EE_2.2

Full de
Escala: ISO - A3 1/150

06 / 2023



Direcció de Projectes

Barcelona - tel. 934231817 - www.oikosvia.com

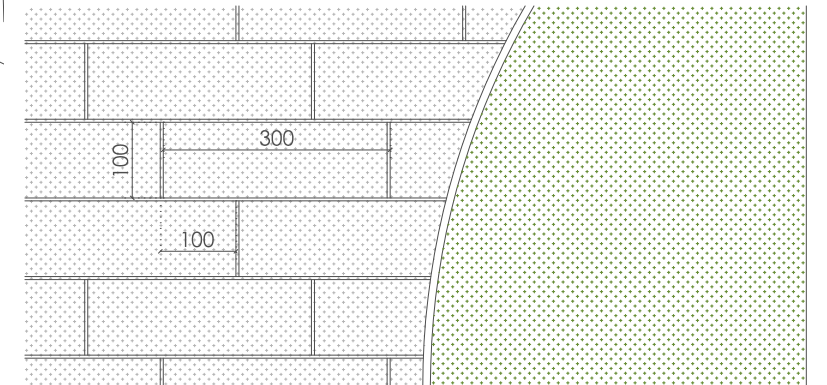
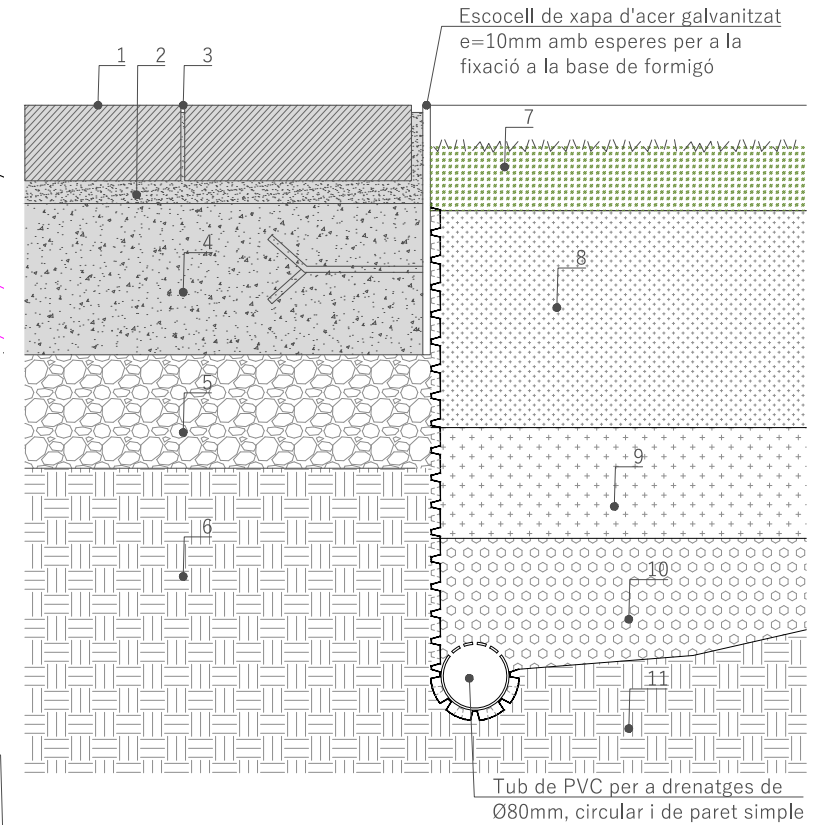
Expedient: 2021_09



PAVIMENT ESPAI PÚBLIC, 385m²



PAVIMENT JARDINERES, 210m²



PAVIMENT ESPAI PÚBLIC

1. 100mm Peça prefabricada de formigó de 30x10x10cm, color gris clar amb sistema de purificació de l'aire a través de fotocatalisi i autoneteja
2. 30mm Morter mix de cal M15 d'assentament a truc de maseta
3. --mm Rejuntat de sorra de sílice (3mm de separació)
4. 200mm Base de formigó en masa HM-20/P/20/I
5. 150mm Sub-base de Tot-U artificial 98% P.M.
6. Terreny compactat

PAVIMENT JARDINERES

7. 10cm. Encoixinat mulching amb escorça de pi
8. 40cm. Terra vegetal de jardineria, categoria alta
9. 20cm. Terra sorrenca, sorra de 0 a 3mm
10. 20cm. Graves, "ull de perdiu"
11. Terreny natural compactat

PROJECTE D'EXECUCIÓ

Redactor:

Manuel Ortiz Alba
Jaume Alcover Sanchis
Ferran Pulido Roca

Títol del Projecte:

Projecte d'Execució per a la construcció de 29 habitatges dotacionals i un aparcament en superfície a l'Avinguda Francesc Macià, núm. 25-27.

Sant Sadurn d'Anoia (Alt Penedès)

Títol del Plànol:

URBANITZACIÓ ESPAI PÚBLIC

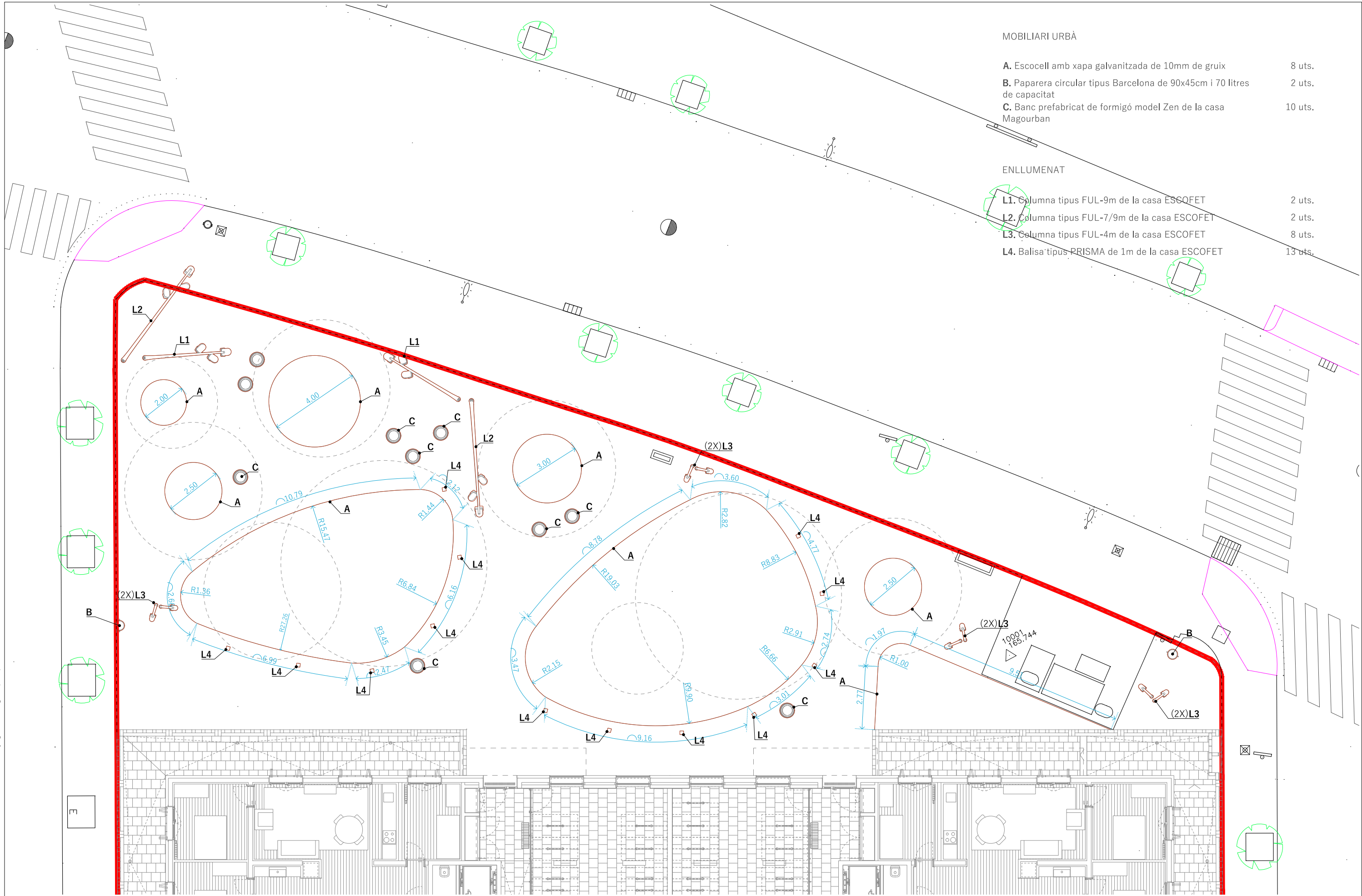
PAVIMENTS

Núm. plànol: DG EE_2.3

Full de
Escala: ISO - A3 1/200

06 / 2023

Fitxer: PE_DG_EE_2.ESPAI PÚBLIC.dwg [DinA3 H] 27/06/2023 14:14:46



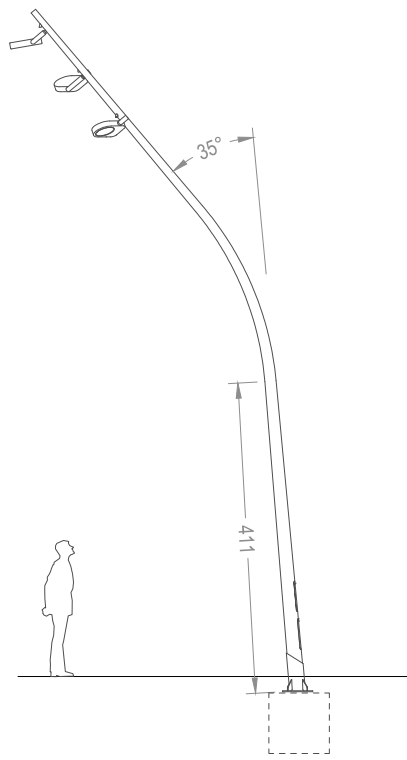
Direcció de Projectes

Barcelona - tel. 934231817 - www.oikosvia.com

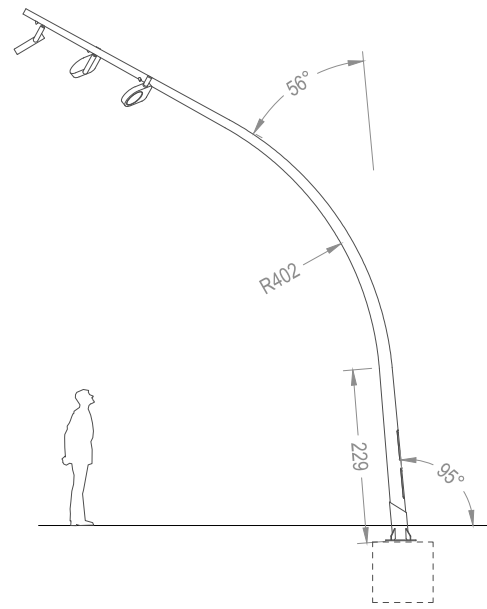


Sant Sadurn d'Anoia (Alt Penedès)

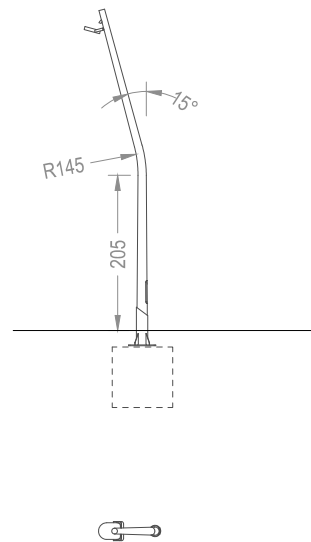
Expedient: 2021_09



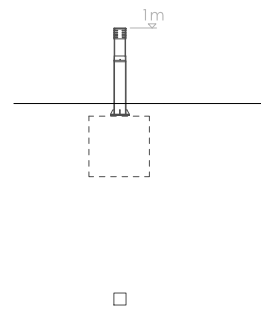
L1. Columna tipus FUL-9m de la casa ESCOFET d'acer cortén



L2. Columna tipus FUL-7/9m de la casa ESCOFET d'acer cortén

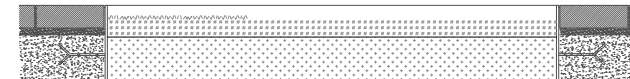
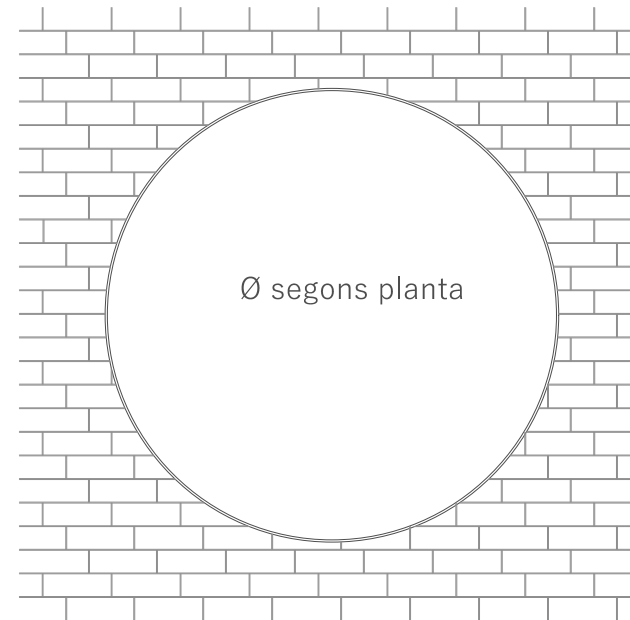


L3. Columna tipus FUL-4m de la casa ESCOFET d'acer cortén

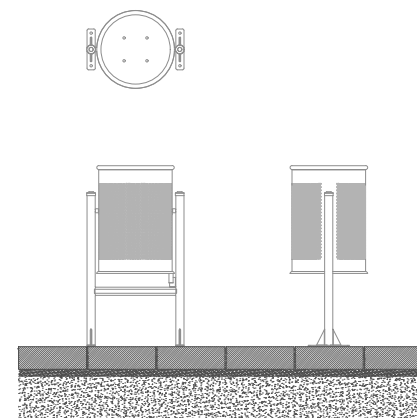


L4. Balisa tipus PRISMA de 1m de la casa ESCOFET d'acer cortén

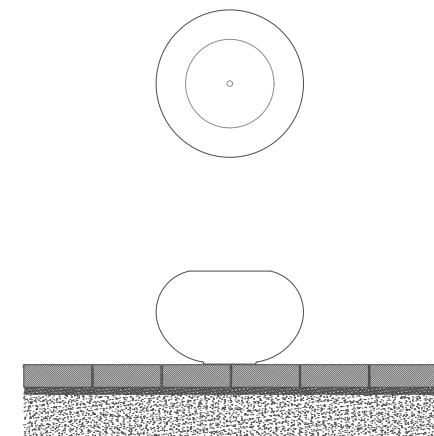
A. Escocell de xapa d'acer galvanitzat de e=10mm amb esperes per a la fixació a la base de formigó



B. Paparera circular tipus Barcelona de 90x45cm i 70 litres de capacitat



C. Banc prefabricat de formigó model Zen de la casa Magourban. H=41cm i Ø65cm



PROJECTE D'EXECUCIÓ

Redactor:

Manuel Ortiz Alba
Jaume Alcover Sanchis
Ferran Pulido Roca

Barcelona - tel. 934231817 - www.oikosvia.com



Títol del Projecte:

Projecte d'Execució per a la construcció de 29 habitatges dotacionals i un aparcament en superfície a l'Avinguda Francesc Macià, núm. 25-27.

Sant Sadurn d'Anoia (Alt Penedès)

Títol del Plànol:

URBANITZACIÓ ESPAI PÚBLIC
MOBILIARI URBÀ

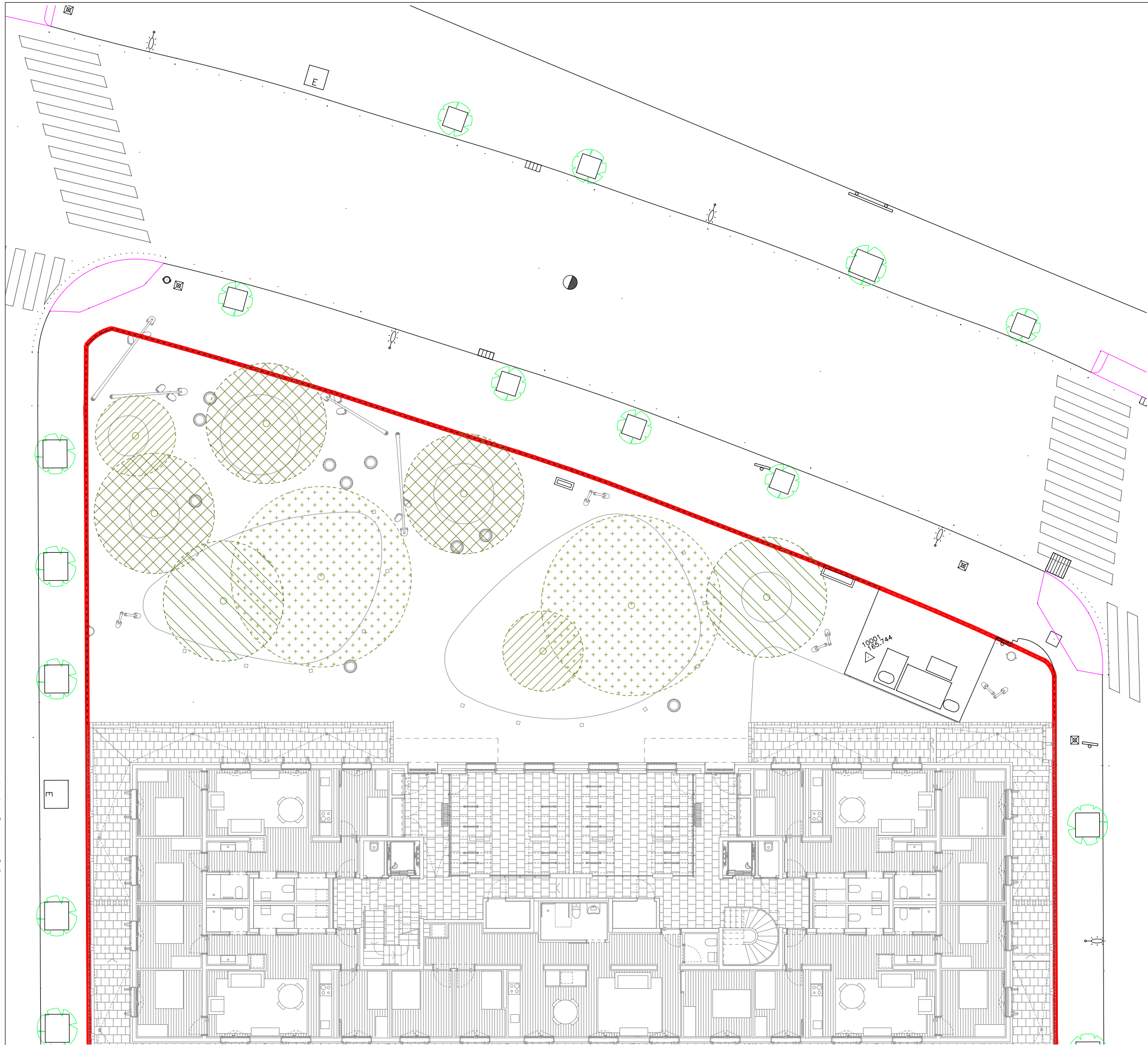
Expedient: 2021_09

Núm. plànol: DG EE_2.5

Full de
Escala: ISO - A3 1/200

06 / 2023

Fitxer: PE_DG_EE_2.ESPAI PÚBLIC.dwg [DinA3 H] 27/06/2023 14:14:46



ESPECIES D'ARBRES PROPOSADES

- Gt.** Gleditsia triacanthos 'Sunburst' (multitronco)
- Gb.** Ginkgo biloba 'Fairmount'
- Bu.** Betula utilis jacquemontii 'Silver Shadow'
- Ea.** Elaeagnus angustifolia (multitronco)

ESPECIES D'ARBUSTIVES PROPOSADES

- Cb.** Carex Buchananii 'Sunburst'
- Cf.** Carex Flacca
- Cs.** Cornus Sanguinea
- Lp.** Liberta Peregrinans

PROJECTE D'EXECUCIÓ

Redactor:

Manuel Ortiz Alba
Jaume Alcover Sanchis
Ferran Pulido Roca



Barcelona - tel. 934231817 - www.oikosvia.com

Títol del Projecte:

Projecte d'Execució per a la construcció de 29 habitatges dotacionals i un
aparcament en superfície a l'Avinguda Francesc Macià, núm. 25-27.

Sant Sadurn d'Anoia (Alt Penedès)

Títol del Plànol:

URBANITZACIÓ ESPAI PÚBLIC

PLANTACIONS

Núm. plànol: DG EE_2.6

Full de
Escala: ISO - A3 1/200

06 / 2023



Direcció de Projectes

Expedient: 2021_09